

VZT ZAŘÍZENÍ č. 11
Qch=9,4kW; 1,3m3/hod
dp=1,0kPa

VZT ZAŘÍZENÍ č. 13
Qch=7,1kW; 1,0m3/hod
dp=0,9kPa

VZT ZAŘÍZENÍ č. 12
Qch=16,7kW; 2,4m3/hod
dp=2,4kPa

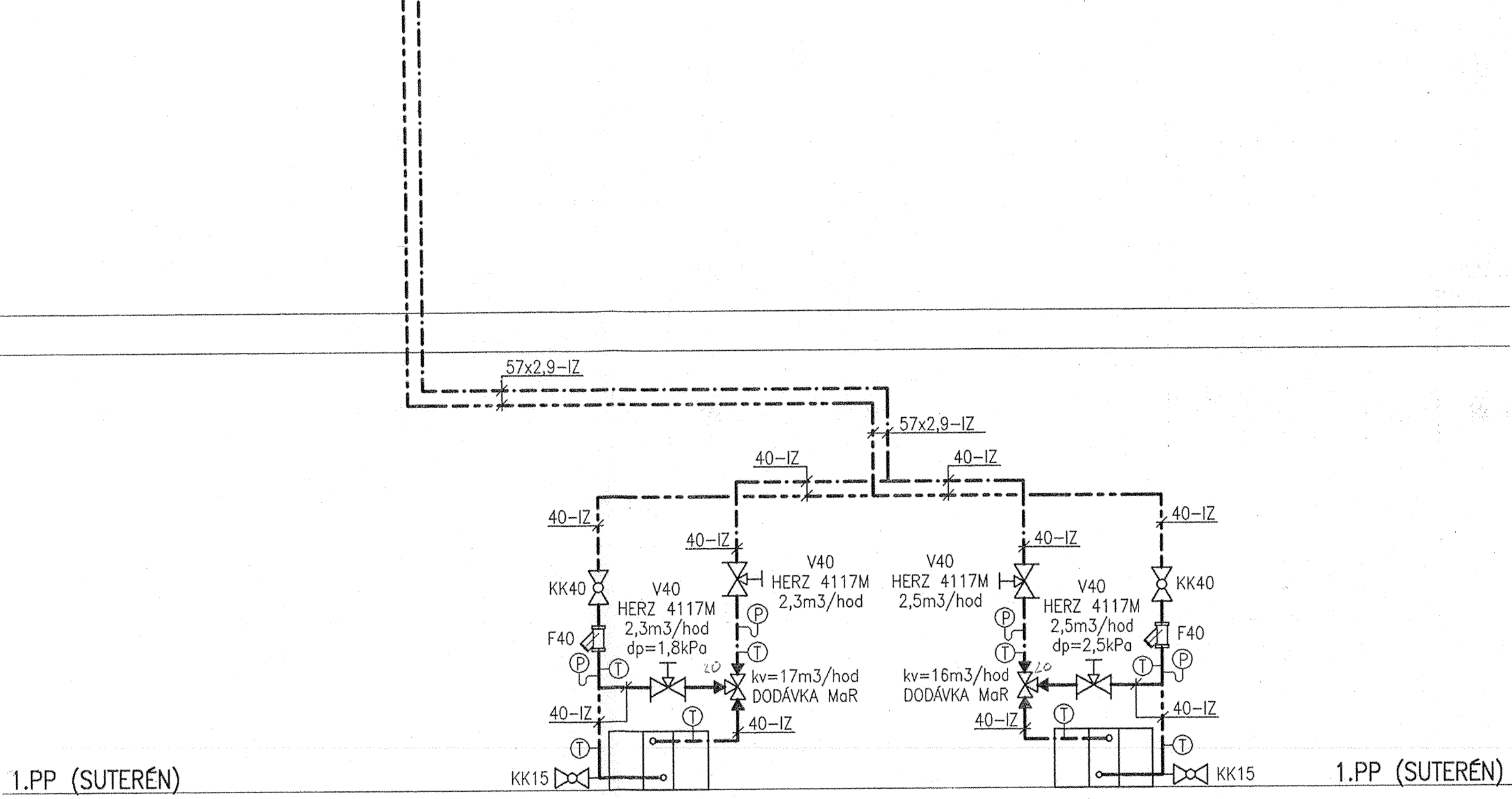
VZT ZAŘÍZENÍ č. 8
Qch=24,0kW; 3,4m3/hod
dp=3,0kPa

VZT ZAŘÍZENÍ č. 9
Qch=17,7kW; 2,5m3/hod
dp=2,1kPa

VZT ZAŘÍZENÍ č. 7
Qch=25,2kW; 3,6m3/hod
dp=4,1kPa

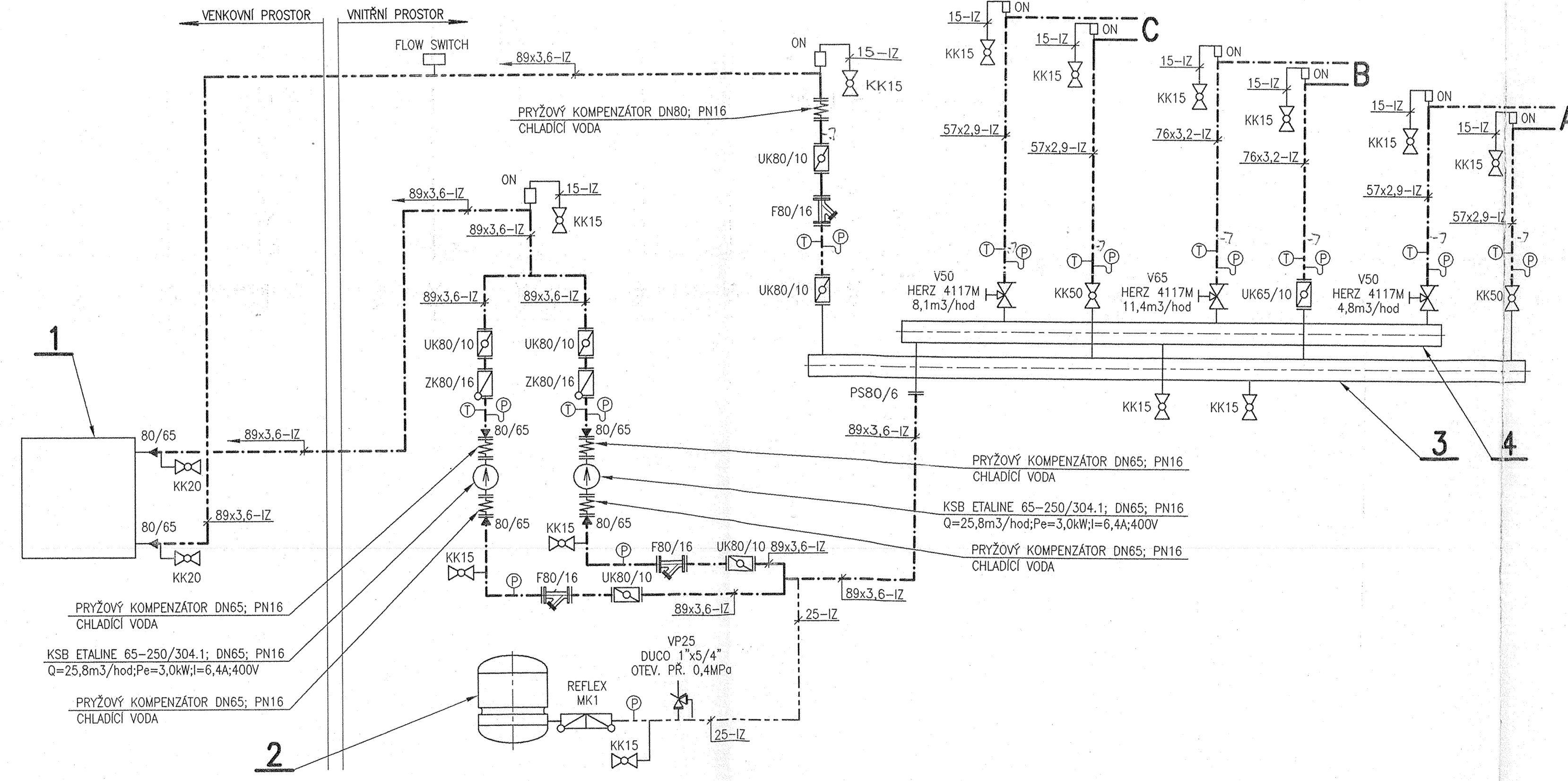
VZT ZAŘÍZENÍ č. 6
Qch=19,9kW; 2,8m3/hod
dp=3,3kPa

VZT ZAŘÍZENÍ č. 10
Qch=17,7kW; 2,5m3/hod
dp=2,1kPa



VZT ZAŘÍZENÍ č. 2
Qch=16,0kW; 2,3m3/hod
dp=1,8kPa

VZT ZAŘÍZENÍ č. 1
Qch=17,1kW; 2,5m3/hod
dp=2,5kPa



OCELOVÉ POTRUBÍ

- KK: KULOVÝ KOHOUT
- F: FILTR
- ZK: ZPĚTNÁ KLAPKA
- UK: UZAVÍRACÍ KLAPKA
- VK: KULOVÝ VYPOUŠTĚCÍ KOHOUT
- V: REGULAČNÍ VENTIL S UZAVÍRACÍ FUNKCÍ
- VP: POJISTNÝ VENTIL
- ON: ODVZDUŠŇOVACÍ NÁDOBA

- POTRUBÍ VEDENO POD STROPEM

- POTRUBÍ UCHYCENO PO cca 2 m

- IZOLOVANÉ POTRUBÍ IZOLOVANO IZOLAČNÍMI TRUBICEMI ZE SYNTETICKÉHO KAUKČUKU ARMACELL AF/ARMAFLEX ŘADY H (13-16mm)

- STROJNÍ ZAŘÍZENÍ ROZVODU CHLADICÍ VODY A ARMATURY IZOLOVANO IZOLAČNÍMI PÁSY ZE SYNTETICKÉHO KAUKČUKU ARMACELL AF/ARMAFLEX ŘADY K (16mm)

DOKUMENTACE SKUTEČNÉHO PROVEDENÍ

DATUM: 2.3.09.2003

PODPIS: [Signature]

1	SBĚRAČ CHLADICÍ VODY +12°C; Ø133-1328	4
1	ROZDĚLOVAČ CHLADICÍ VODY +7°C; Ø133-1478	3
1	TLAKOVÁ EXPANZNÍ NÁDOBA REFLEX N100/6; 100L	2
1	ZDROJ CHLADU AERMEC NRA-700 A 00; CHLADICÍ VÝKON 159 kW	1

VYPRACOVAL	ING. HAVELKA	ING. HAVELKA EDUARD
ZODP. PROJEKTANT	ING. HAVELKA	MAŠKOVA 9; BRNO 614 00
HL. PROJEKTANT	ING. ARCH. KAŠPAROVÁ	TEL.: FAX: 05-45222359
MÍSTO: NYMBURK		IČO: 409 74 162
INVESTOR: NEMOCNICE A SZZ NYMBURK BOLESLAVSKÁ 425, PSČ 28837 NYMBURK		
AKCE: NEMOCNICE A SZZ NYMBURK		FORMÁT: 10 A4
OBJEKT: PŘÍSTAVBA OPERAČNÍCH SALŮ ODD. CHIRURGIE		DATUM: 12/2002
CHLAZENÍ		STUPEŇ: PROJEKT
		ZAK. ČÍSLO: CH-03/02P
NÁZEV: SCHÉMA CHLAZENÍ		Č. VÝKRESU: CH-4